



# Sollevamento e trasferimento

# 11

---

**292** Sollevatore Hercules e accessori

---

**294** Bilancini e barelle

---

**296** Sollevapersone

---

**302** Sollevatori a parete

---

**304** Sistemi binario di movimentazione pazienti

---

**314** Imbragature clips o passanti - braccia inox

---

**318** Sollevatori per piscina

---

**321** Barella di trasferimento

---

**322** Carrozzelle per ospedali

---

**324** Ausili per il trasferimento

---

# Sollevatore per ospedali



Dispositivo meccanico di emergenza

Punto di innesto degli accessori

Centralina con dispositivo di segnalazione visivo/sonoro per la ricarica

Telecomando a 2 velocità per la salita/discesa più apertura/chiusura gambe

Ruote ad alto scorrimento, posteriori frenanti



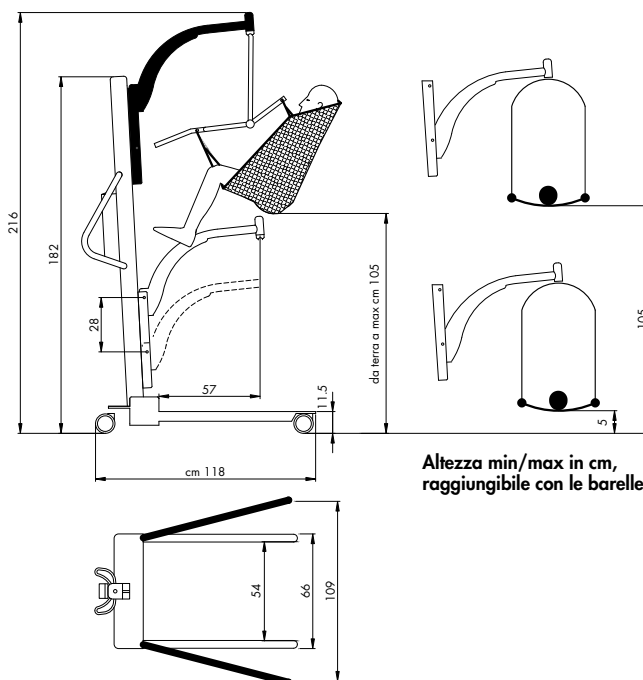
Due punti di connessione per il braccio porta accessori



Con il sollevapersona viene fornito il ricaricabatterie da parete

## 14940 HERCULES

Sollevapersona elettrico **unità base** con batteria a 24V estraibile e ricaricabile. Sistema di sollevamento polifunzionale a colonna verticale con **portata max. kg 190**. Il carrello con il braccio scorre parallelo alla colonna, a due velocità ed è privo di oscillazioni. Dotato di dispositivo antischiacciamento. Il sollevatore permette l'**apertura elettrica delle gambe** da cm 54-109. Dispositivo soft start, soft stop. In caso di mancata erogazione di corrente elettrica, o batteria fuori uso, la salita/discesa di emergenza è garantita da un dispositivo meccanico. Quattro ruote piroettanti gemellate di cui due frenanti ad alto scorrimento. L'ingombro ridotto in altezza delle gambe consente il passaggio sotto attrezzature con spazio di soli cm 11,5. Portata kg 190





**14941**  
BILANCINO BALANCE  
Per le imbragature a "clips" vedi pagina 314



**01132**  
BATTERIA DI RISERVA  
Batteria supplementare per garantire un uso continuo del sollevatore.



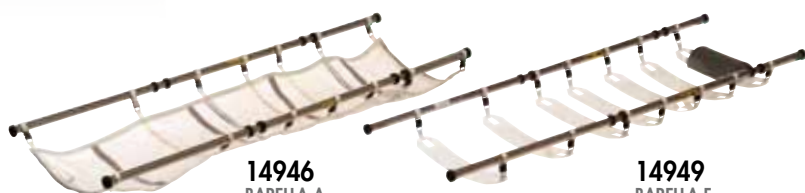
**14954**  
BILANCINO  
BARELLA C



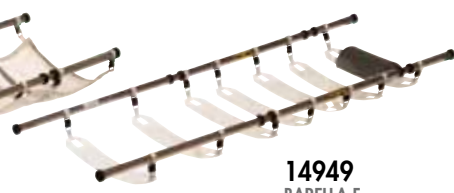
**14953**  
BILANCINO  
BARELLE A/F



**14947**  
BARELLA C



**14946**  
BARELLA A



**14949**  
BARELLA F



**HM1020** BRACCIA INOX  
Illustrato a pagina 317



**14942** OCCHIELLO  
Dispositivo con anello girevole per permettere l'applicazione degli articoli:  
- bilancino;  
- kit pesatura;  
- braccia inox.



**01133** BILANCINO  
Per imbragature a passanti



**01420** KIT PESATURA NEW  
Dispositivo completo di bilancia digitale e bilancino. Il display visualizza il peso fino a kg 200 con possibilità di azzeramento escludendo la tara.



**14955**  
BRACCIO BILANCIA INTEGRATA  
Omologazione CE medicale  
Dispositivo pesatura con bilancia integrata utilizzata anche con le barelle ed accessori. Display LCD, orientabile di 180°, visualizza il peso fino a kg 200, divisione di g 100 e azzeramento tara.

Per le imbragature a "passanti" vedi pagine 314-315



Per le imbragature  
nella versione a "clips"  
vedi pag. 314

Questa immagine  
è composta  
da due articoli  
Hercules cod. 14940  
e Bilancino Balance cod. 14941



Questo ausilio è composto  
da due articoli  
Bilancino Barella C cod. 14954  
e Barella C cod. 14947



## 14941 BILANCINO BALANCE

Dispositivo a bilancino che per mezzo del sollevatore Hercules facilita le operazioni di sollevamento, trasporto o cambio posturale di persone non in grado di collaborare, **anziani/disabili**. Il timone permette un facile posizionamento del paziente, **in posizione seduta o supina**. Struttura in acciaio verniciato con polveri epossidiche. Portata max. kg 190. Il bilancino è stato concepito per l'utilizzo di imbragature a clips di massima sicurezza. Portata kg 190

## 14954 BILANCINO BARELLA C

Dispositivo di sostegno che consente l'applicazione **solo alla Barella C (a cucchiaio)**. Utilizzata per il sollevamento-trasferimento dei pazienti in completa stabilità e sicurezza. Portata kg 160

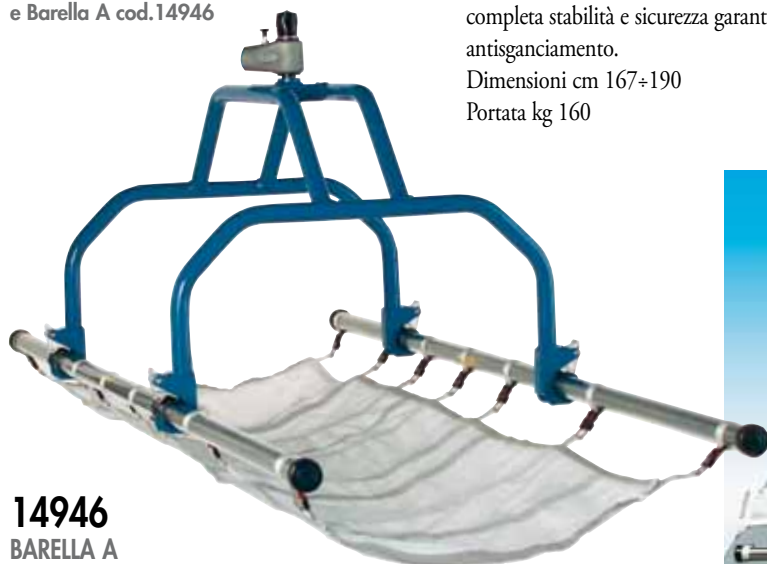
## 14947 BARELLA C

Sostegno a cucchiaio in alluminio regolabile in lunghezza (da cm 167÷190) ed apribile in due parti con fasce di aggancio a clips anti-sganciamento.





Questo ausilio è composto da due articoli Bilancino Barelle A-F cod. 14953 e Barella A cod.14946



## 14953

### BILANCINO BARELLE A-F

Dispositivo di sostegno che consente l'applicazione sia della Barella A (avvolgibile) che della Barella F (a fasce).

Utile al sollevamento-trasferimento del paziente in completa stabilità e sicurezza garantite dal sistema antiganciamento.

Dimensioni cm 167÷190

Portata kg 160



## 14946

### BARELLA A

Sostegno **avvolgibile**, in tessuto traforato lavabile. Dotato di sistema di aggancio con clips a innesto rapido.

Dimensioni cm 65x100

Portata kg 160



## 14949

### BARELLA F

Sostegno a fasce flessibili facilmente applicabili sotto il paziente per scivolamento. Barella indicata per sollevare/trasferire pazienti allettati, con possibilità di medicazioni a paziente sospeso.

Consigliata per sale di rianimazione.

Dimensione cm 65x180

Portata kg 160

#### BARELLA A FASCE CONSIGLIATA PER SALE RIANIMAZIONE





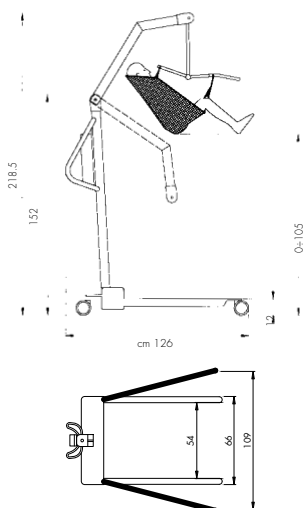
Per le imbragature  
nella versione a "clips"  
vedi pag. 314



Per le imbragature  
nella versione a "passanti"  
vedi pagg. 314-315

## 14425 DUMBO BALANCE

Sollevapersona elettrico con batteria 24 V estraibile e ricaricabile. Ausilio indispensabile agli operatori per la movimentazione, sollevamento o cambi di postura a persone disabili, anziane o non in grado di collaborare. Completo di bilancino frizionato con timone che permette un facile posizionamento del paziente, **posizione seduta o supina**, tramite l'utilizzo di imbragature a clips di massima sicurezza. Struttura in acciaio verniciato con polveri epossidiche. Dispositivo elettrico di apertura delle gambe da cm 54+109. Discesa d'emergenza elettrica e meccanica. Dispositivo antischiacciamento. Quattro ruote piroettanti ad alto scorrimento di cui due frenanti. Portata kg 160



## 14426 DUMBO

Sollevapersona elettrico con batteria 24 V estraibile e ricaricabile, completo di bilancino per l'utilizzo di imbragature a passanti. Ausilio indispensabile agli operatori per la movimentazione, sollevamento di persone anziane o non in grado di collaborare. Struttura in acciaio verniciato con polveri epossidiche. Dispositivo elettrico di apertura delle gambe. Discesa d'emergenza elettrica e meccanica. Dispositivo antischiacciamento. Quattro ruote piroettanti di cui due frenanti, ad alto scorrimento. Portata kg 160



### ACCESSORIO

**01132 BATTERIA DI RISERVA**  
Batteria supplementare per garantire un uso continuo del sollevapersona.

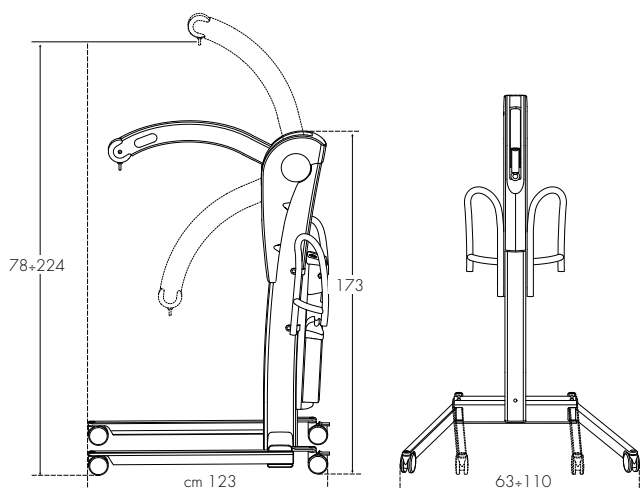




## HM 2600 VICTOR

Sollevatore elettrico a batteria di ultima generazione maneggevole e leggero grazie al telaio completamente in alluminio, le gambe apribili elettricamente dotate di quattro ruote gemellate di ampio diametro, piroettanti con freno, la colonna di sollevamento con ampi maniglioni ergonomici. La centralina di controllo dotata di doppi comandi per la gestione di tutti i movimenti del sollevatore con filo comando per seguire il paziente da vicino durante i trasferimenti, l'indicatore visivo e sonoro dello stato di carica delle batterie, il pulsante d'arresto d'emergenza, il pacco batterie asportabile per facilitare le operazioni di ricarica, il sistema meccanico di discesa d'emergenza fanno del Victor uno strumento di lavoro per gli operatori del settore di massima qualità, sicurezza e facilità d'uso. L'innovativo sistema di sollevamento a "doppio snodo" consente di prelevare facilmente il paziente dal pavimento, la tecnologia applicata nella progettazione e produzione permette di ridurre al minimo qualsiasi intervento di manutenzione ottimizzando i costi di gestione. Sono disponibili varie tipologie di bilancini (accessori) per cambio postura, bilance elettroniche per la pesatura del paziente ed una gamma completa per tipologia e misure di imbracature. Peso kg 58.

**Portata kg 225**



### ACCESSORI

Con il sistema bilancino a 4 punti d'aggancio il paziente può essere posizionato in posizione reclinata, seduta o inclinata.

La posizione viene impostata combinando gli agganci per l'imbragatura frontali o posteriori. Per esempio, agganciando il lato più lungo ai ganci frontali e il più corto a quelli posteriori si ottiene la posizione seduta.

Il bilancino ha forma d'arco in modo che la testa del paziente sia fuori portata durante il sollevamento iniziale.

Una volta sollevato il paziente la forma ad arco fa sì che la visuale del paziente non sia ostruita e che possa seguire pertanto le azioni del personale di assistenza.



**HM 2125**  
**BILANCINO COMBI**  
 (4 punti aggancio) usa 2 ganci per collegarsi all'occhiello del sollevatore.



**HM 2120**  
**BILANCINO STANDARD**  
 (4 punti aggancio) si collega direttamente all'occhiello.



**HM 2110**  
**BILANCINO CLASSIC**  
 (2 o 4 punti aggancio).

**Per le imbracature a "passanti" vedi da pagina 315**



# SOLOLIFT

Un assistente. Nessun sollevamento. Infinite possibilità.

SoloLift della Rifton è un dispositivo mobile innovativo di trasferimento che crea un mondo di nuove opportunità per adulti disabili e assistenti. Il design unico consente ad un solo assistente di poter trasferire utilizzatori anche di grossa taglia (fino a kg 160) da/a sedie, carrozzelle, letti, deambulatori e a terra, senza alcun sollevamento. Consente perfino di eseguire, praticamente senza alcun sforzo, dei trasferimenti dalla carrozzella al deambulatore anteriore.

- Trasferimenti facili
- Sollevamento sicuro e dignitoso
- Pulizia personale facilitata

**CODICI ISO NOMENCLATORE TARIFFARIO**  
D.M. 27/8/1999, N. 332

Per la prescrizione utilizzare art. 1 punto 6 del D.M. 332



## Dalla carrozzella al wc o al deambulatore.

Nessun altro elevatore rende queste operazioni così veloci e facili



Dimensioni imbragatura (SoloVest)	Piccola	Media	Grande
Circonferenza	56-86	71-102	91-132



### Dimensione utilizzatore: toracica

L'assistente deve considerare la circonferenza toracica dell'utilizzatore al momento di selezionare il SoloVest.

**Importante:** Il peso e l'altezza dell'utilizzatore non devono superare il valore massimo.

Dimensioni SoloLift	01783
Lunghezza totale cm	122
Larghezza totale cm	79÷132
Altezza totale cm	99÷184
Peso (SoloLift) kg	64
Peso (SoloVest) kg	2.3
Peso max utilizzatore kg	160
Altezza max utilizzatore	193

## CODICI MODELLO

### CODICI IMBRAGATURE

#### 01977

**SOLOVEST PICCOLA**  
cm 56÷86 - portata kg 160  
(non illustrata).

#### 01978

**SOLOVEST MEDIA**  
cm 71÷102 - portata kg 160.

#### 01979

**SOLOVEST GRANDE**  
cm 91÷132 - portata kg 160.



#### 01783

##### SOLOLIFT

##### Il sollevatore include:

due cinture per gambe,  
due batterie e un caricabatteria,  
cordino elettrico  
(standard europeo).

#### 01970

##### SOLOLIFT CON BILANCIA

Stesse caratteristiche  
dell'articolo cod. 01783 ma con una  
bilancia integrata per pesare  
il paziente in carico.  
Portata max kg 160.  
Divisione g 200



### Telaio

SoloLift, compatto e a sezione ribassata, può essere riposto in poco spazio e può passare attraverso porte. Il pedale ergonomico apre e chiude le gambe del telaio per trasferimenti da/a carrozzella o deambulatori. SoloLift può spostarsi in tutta sicurezza grazie alle rotelle che si possono bloccare.



### Cinture per gambe

Per trasferimenti da seduto, afferrare la maniglia a T, infilare la cintura per gambe dietro le ginocchia dell'utilizzatore da una parte o dall'altra e agganciarla sulla sfera del telaio. E' veloce, non si regola e i vestiti sono facilmente gestibili per l'uso del wc.

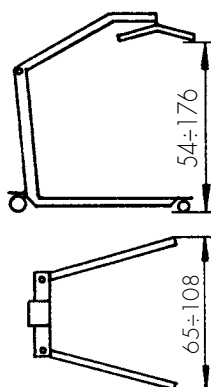


L'imbragatura è compresa nella fornitura.



## 14500 ARNOLD

Sollevapersona pieghevole elettrico con batteria 24V ricaricabile **completo di imbragatura PT** (cod. 14755). Struttura in acciaio verniciato con polveri epossidiche. Quattro ruote piroettanti di cui due frenanti. Apertura gambe meccanica, tramite pedale. Stop d'emergenza con discesa elettrica e meccanica. Portata kg 150

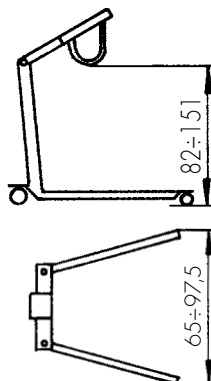


L'imbragatura non è compresa nella fornitura.



## 14510 JAMES

Sollevapersona elettrico con batteria 24V ricaricabile per la verticalizzazione del paziente. Struttura in acciaio verniciato con polveri epossidiche. Quattro ruote piroettanti di cui due frenanti. Apertura gambe meccanica, tramite pedale. Stop d'emergenza con discesa elettrica e meccanica. Per la scelta dell'imbragatura vedi voce accessori. Portata kg 150



### ACCESSORI



#### IMBRAGATURE

Materiale imbottito, comodo, resistente all'acqua e lavabile.

**14514 TAGLIA M**

**14515 TAGLIA L**



#### IMBRAGATURE CON VELCRO

Materiale imbottito, comodo, resistente all'acqua, lavabile, con chiusure a velcro.

**14511 TAGLIA M**

**14512 TAGLIA L**

**14513 TAGLIA XL**

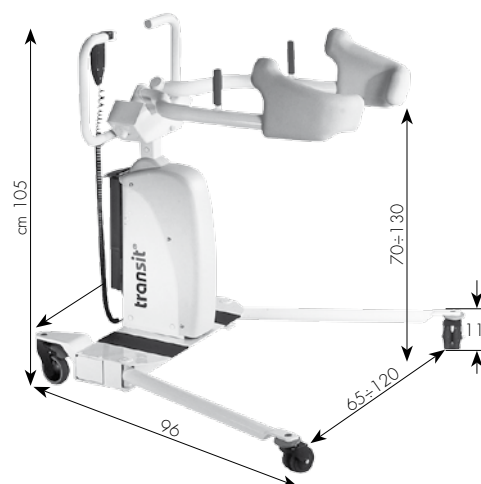


## 01888 TRANSIT COMPLET

Ausilio per il trasferimento di persone da una posizione seduta ad un'altra posizione seduta. Completa di braccia con appoggi ascellari ergonomici; un distanziatore regolabile per ridurre la pressione alla cassa toracica, un'imbragatura regolabile per sostenere (nei casi di grave disabilità) gli arti inferiori e il supporto ginocchia completo di cinghia di fissaggio gambe. L'apertura elettrica delle gambe dell'ausilio facilitano l'avvicinamento al paziente seduto sulla sedia o carrozzina.

Peso kg 43

Portata kg 160



## DI FACILE UTILIZZO







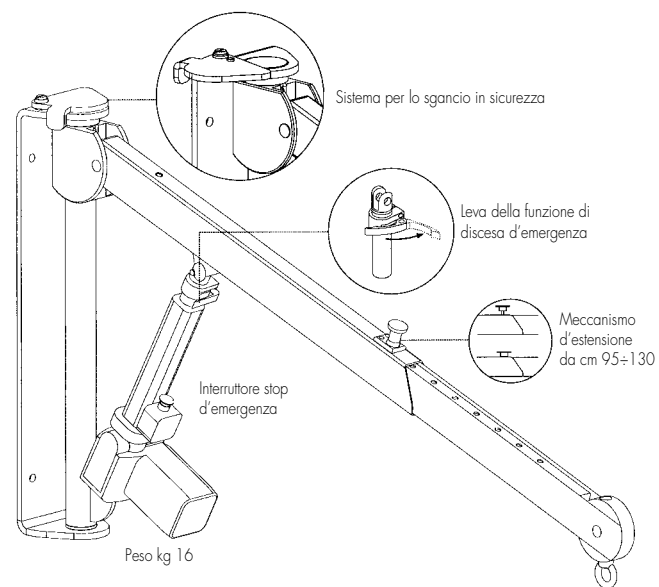




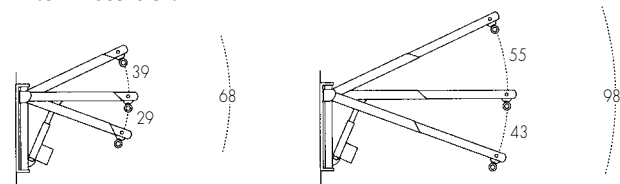
L'imbragatura "braccia inox" raffigurata non è compresa nella fornitura. Per l'acquisto vedi pag. 317

### 01118 WANDLIFTER NEW

Sollevatore elettrico a bassa tensione 24V applicabile a parete mediante staffa a corredo.  
Può essere trasferibile in altri ambienti utilizzando delle staffe supplementari.  
Struttura in metallo verniciato con braccio telescopico da cm 95÷130, orientabile da 0÷180°.  
Dotato di batterie di riserva per garantire l'utilizzo in caso di mancata corrente.  
Peso kg 16 - Portata kg 145



#### RANGE D'ESCURSIONE



Dimensioni espresse in cm



#### ACCESSORI

##### 01119 STAFFA LIFTER NEW

Staffa supplementare, in acciaio verniciato per l'aggancio del sollevatore in altri locali.  
Dimensioni cm 14 x 58

##### 01121 COLONNA LIFTER NEW

Colonna supplementare, in acciaio verniciato per l'ancoraggio tra pavimento e soffitto per una altezza max di 3 metri. Valido supporto nei casi di impossibilità di applicazione di staffe da parete.  
Dimensioni cm 8 x 5 x max 300 h



##### HM 2120 BILANCINO STANDARD

(4 punti aggancio) si collega direttamente all'occhiello.

Per le imbragature nella versione a "passanti" vedi pag. 315



##### 01369.DVD SISTEMI DI SOLLEVAMENTO

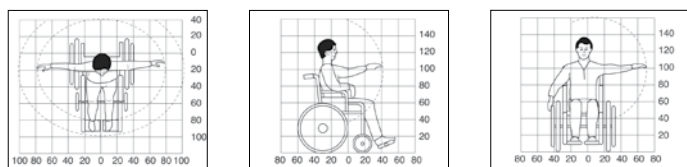
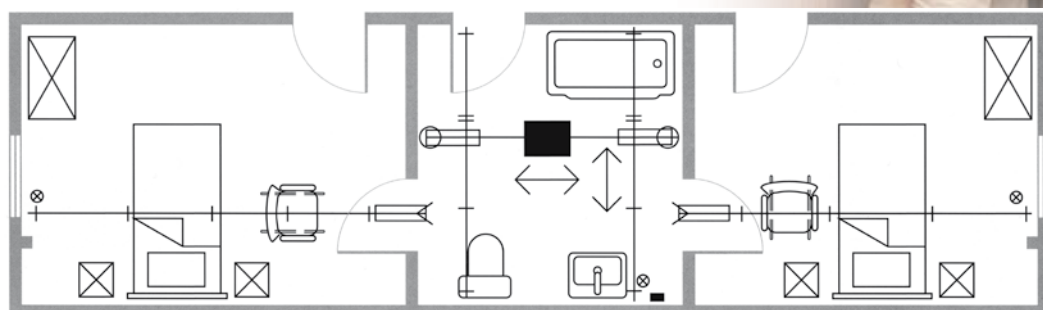
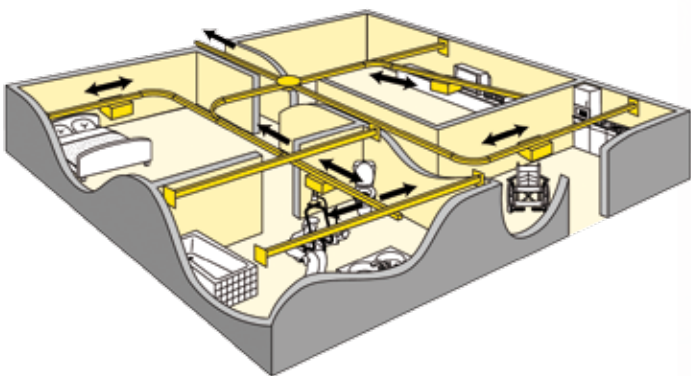
Questo video illustra l'uso dei sistemi di sollevamento, una soluzione su misura in tutte le circostanze.

# Sistemi binario di movimentazione pazienti

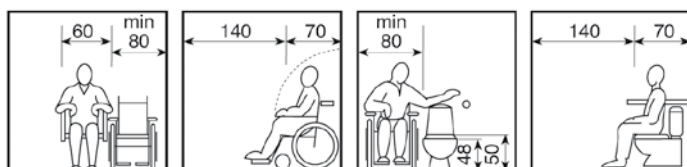


Il sistema di sollevamento a binario, da soffitto o portatile, rappresenta un valido aiuto nel risolvere il problema che una famiglia riscontra nella gestione di un diversamente abile all'interno della propria casa. A supporto di tale sistema di sollevamento è disponibile una ampia scelta di imbragature che si adattano alla patologia e alla conformazione delle persone per le esigenze quotidiane di igiene personale, movimentazione e fisioterapia. La gestione e l'assistenza di un diversamente abile o di un anziano spesso necessita della partecipazione di più persone. Ora sarà più semplice assisterlo, in totale sicurezza da parte di una sola persona (anche anziana). In certi casi, in base alla sua autonomia anche in modo indipendente: semplicemente installando uno dei nostri sistemi di sollevamento.

Su richiesta vi verrà inviato il catalogo "Sistemi a binario", soluzione adatta per l'auto-assistenza o assistenza di pazienti in condizioni di sicurezza: entrare nel letto, nella vasca da bagno, servizi igienici e altro. L'invio è a completo carico della ditta Chinesport.

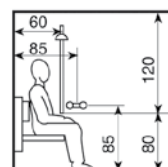


Misurazioni medie per un utilizzatore di sedia a rotelle (in cm)

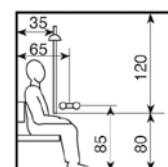


Spostamento dalla sedia a rotelle al gabinetto

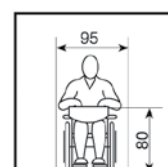
## Posizionamento del rubinetto miscelatore e dell'asta della doccia



Sedia da doccia regolabile



Sedia da doccia pieghevole



Spazio libero accanto al lavandino

# Tre tipologie di installazione

Gli impianti con binari a soffitto possono essere suddivisi in tre gruppi:

## LINEARE

unico percorso lineare semplice fissato a soffitto.

## PARETE - PARETE

quando il soffitto non consente l'installazione il binario viene sostenuto da staffe a muro fissate sulle due pareti.

## TRASVERSALE (H)

sistema versatile ha la capacità di servire tutta la stanza e quindi di garantire il sollevamento e il trasferimento in qualsiasi punto della stanza.

## LINEARE



## PARETE - PARETE



## TRASVERSALE (H)





# Aspetti generali



## OBBIETTIVO

Obiettivo di questo catalogo è quello di fornire un contributo alle famiglie ed ai professionisti durante l'esecuzione di un progetto edile nel quale è prevista l'installazione di un sollevatore per persone con difficoltà motorie.

## SUGGERIMENTI

- Assicurare uno spazio libero di almeno cm 70 da entrambi i lati del gabinetto.
- Assicurarsi inoltre che il gabinetto si trovi nella stanza da bagno e non in un ambiente separato.
- Se la vasca da bagno non viene utilizzata da altre persone, può essere installata in posizione più elevata. La posizione ideale è quando il bordo della vasca si trova a cm 90 dal pavimento.
- Prevedere l'installazione di una vasca da bagno che abbia lo scarico al centro. In questo modo, l'utente può sedersi indistintamente a una delle due estremità. Assicurarsi che il rubinetto dell'acqua non sia di intralcio quando l'utente viene adagiato nella vasca o viene sollevato fuori da essa.
- Non montare alcuna asticciola da tenda nella doccia.
- Assicurarsi che la porta sia larga almeno cm 90.
- Considerare che per una sedia a rotelle è necessario un diametro minimo di volta di cm 150.
- Assicurarsi che camera da letto e stanza da bagno siano confinanti, possibilmente collegate da un passaggio diretto.
- Se possibile, collocare la camera da letto e la stanza da bagno al piano terra.
- Si consigliano soffitti senza differenza di livelli e a un'altezza sufficiente (m 2,40 o più).
- I soffitti devono essere preferibilmente in cemento. Nel caso di un soffitto a reticoli in legno e nell'impossibilità di poter eseguire dei fori che giungano al solaio, le rotaie devono essere installate prima di completare il soffitto con pannelli o tavolato.
- Prendere nota di eventuali cupole, collegamenti all'impianto di illuminazione o di altri elementi che possono trovarsi sul percorso della rotaia da installare.
- Le porte che si trovano nei tragitti previsti tra i vari vani devono raggiungere il soffitto.

## NOTA IMPORTANTE

La disposizione della camera da letto e della stanza da bagno è di fondamentale importanza. Se la vasca da bagno o il gabinetto sono dislocati in una posizione sbagliata, ad esempio, il cliente potrebbe trovarsi nell'impossibilità di scegliere certi tipi di sollevatore. Benchè sia possibile trovare delle soluzioni anche nelle situazioni apparentemente impossibili, esiste una notevole differenza tra una soluzione qualunque e una soluzione efficiente e facilmente praticabile. È pertanto importante che i progetti per una nuova abitazione o per una modifica strutturale vengano discussi e valutati in anticipo, prendendo in considerazione l'utilizzo e/o l'installazione in futuro di un determinato tipo di sollevatore. I responsabili Chinesport - Handi Move sono sempre a disposizione.





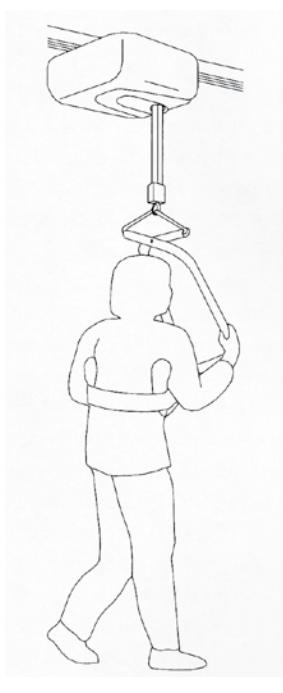
Il motore è stato concepito per sollevare persone diversamente abili con mobilità ridotta facilitandone i trasferimenti dal letto, da un divano, dalla sedia a rotelle, dalla toilette, dalla vasca, il tutto in massima sicurezza grazie alla alimentazione a batteria (24 V) di durata ed autonomia elevata. Il motore è provvisto di discesa di emergenza elettrica e manuale.

Per i componenti (binari) vedi pag. 310



### Esercizi di deambulazione

Far sedere la persona da spostare, prima di procedere alla manovra di sollevamento. Controllare che l'assistito tenga i piedi poggiati a terra. Per questo tipo di esercizio non vengono utilizzati i reggiambe. Spostare il motore lentamente, onde permettere all'utilizzatore di esercitarsi nel camminare.



## HM 2500

### MOTORE 1

Motore per sollevamento (**solo verso il basso e verso l'alto**) con comando a mano **pneumatico**. Lo spostamento lungo il binario avviene tramite la **spinta manuale** dell'assistente.

## HM 2505

### MOTORE 2 RC

Motore per sollevamento con caratteristiche tecniche come modello cod. HM 2500 ma con **telecomando remoto a infrarossi**.

## HM 2510

### MOTORE 3 L

Motore per sollevamento e spostamento laterale (**verso il basso e verso l'alto, a sinistra e a destra**) con comando a mano **pneumatico**. Lo spostamento lungo il binario avviene **electricamente**.

## HM 2515

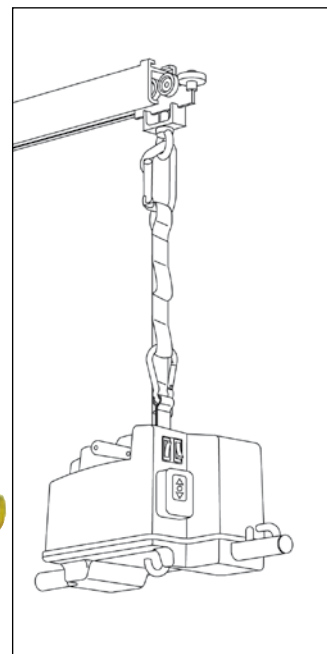
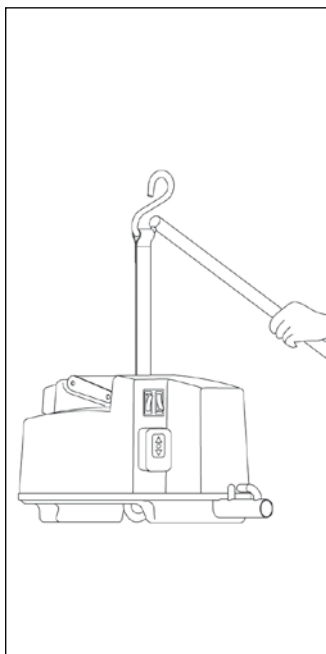
### MOTORE 4 LRC

Motore per sollevamento con caratteristiche tecniche come modello cod. HM 2510 ma con **telecomando remoto a infrarossi**.

#### CARATTERISTICHE TECNICHE

<b>Peso</b> (cod. HM 2500 e HM 2505)	kg 22
<b>Peso</b> (cod. HM 2510 e HM 2515)	kg 26
<b>Carico Massimo</b>	kg 200
<b>Dimensioni</b>	cm 35 x 41 x 19h
<b>Lunghezza standard imbragatura di sollevamento</b>	cm 200
<b>Batterie</b>	2 x 12V
<b>Potenza batterie</b>	9,5 Ah
<b>Accelerazione e decelerazione</b>	elettriche
<b>Numero di sollevamenti con batteria carica</b>	120
<b>Arresto di emergenza</b>	sì
<b>Discesa di emergenza</b>	meccanica

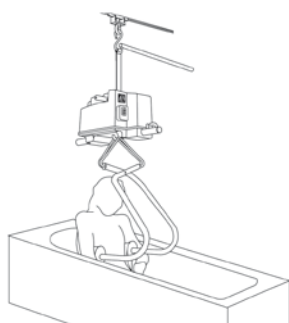
# Motore portatile



## HM 2540

### MOTORE PORTATILE

Sollevatore a soffitto nella versione portatile dal peso contenuto. Può essere azionato tramite pulsantiera con cavo o utilizzando i pulsanti su/giù posti sul motore. Funzionamento a batteria incorporata, o direttamente in rete. Discesa d'emergenza tramite pulsante. Lo spostamento lungo il binario avviene tramite la spinta manuale dell'assistente.



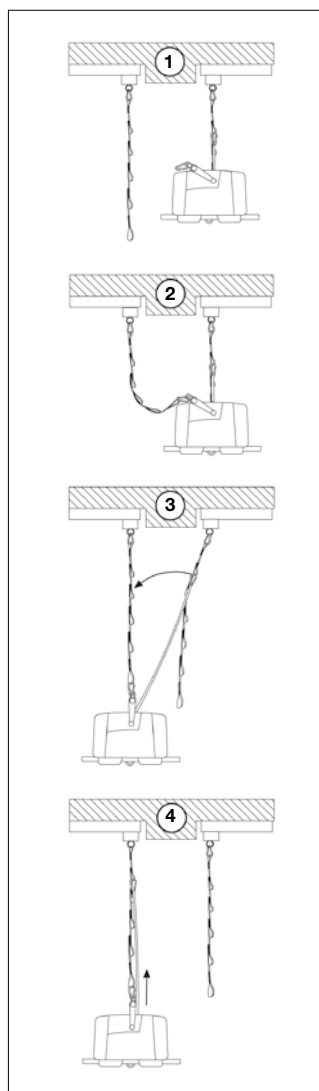
#### CARATTERISTICHE TECNICHE (cod. HM 2540 e HM 2545)

Peso	kg 7,5
Capacità di sollevamento max	kg 182
Dimensioni	cm 50 x 20 x 20h
Lunghezza standard della banda motrice	cm 175
Batterie	3 x 8 V
Capacità delle batterie	3,2 Ah
Numero sollevamenti	35

## HM 2545

### MOTORE PORTATILE T

Caratteristiche come modello (cod. HM 2540) ma in versione adatta per passare sotto i vani porta e su sezioni adiacenti di binario mentre si tiene sospeso il paziente. A corredo Nastro Multiloop, gancio a carabina e cinghia Tarzan per rotaia extra.



Passare con il motore portatile T, il vano porta

**1** Spostare il dispositivo e la persona alzata verso il vano della porta

**2** Portare il rullo dell'altra stanza vicino al vano della porta. Collegare il nastro multiloop con la maniglia del motore portatile.

**3** Allungare il nastro del motore portatile fino al punto che non porta più peso. Quando sul nastro non esiste più tensione, entra in funzione il meccanismo di sicurezza e il nastro non si allunga più. Per evitare questo bisogna mettere tensione sul nastro in modo manuale. Adesso tutto il peso è sul nastro multiloop dell'altra stanza.

**4** Adesso si può staccare in tutta sicurezza il nastro del motore portatile e fissarlo con il gancio a carabina sul nastro multiloop della seconda stanza. Fatto questo, il motore portatile può ritornare in alto.



## HM 1002

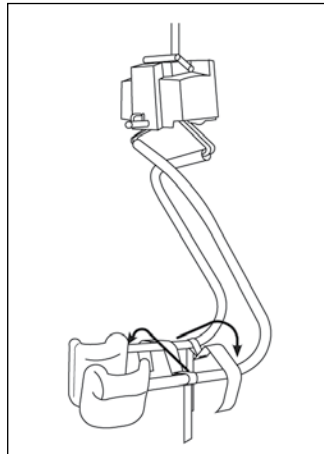
### CARRELLO MOTORE PORTATILE

Carrello per trasportare il motore portatile e l'imbragatura da utilizzare, facilmente senza sforzo.

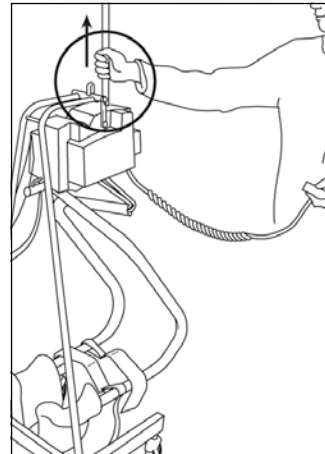
Struttura in acciaio inox su ruote.

Dimensione cm 51 x 41 x 127 h

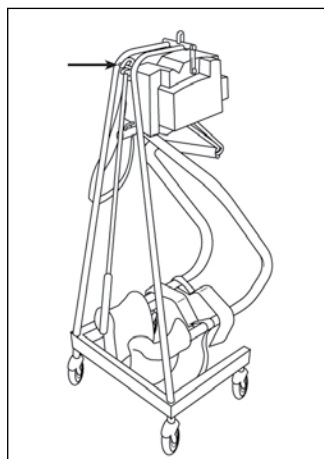
Peso kg 7,5



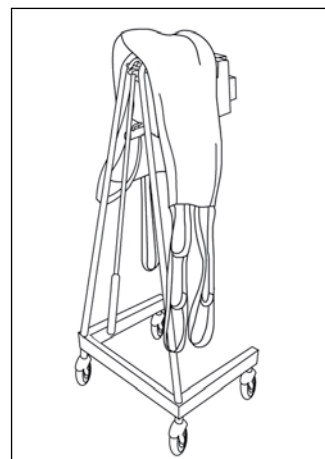
Appendere i supporti per gamba sul braccio opposto del telaio.



Fare cadere la maniglia del motore portatile nel supporto. Attenzione: Tirare leggermente la banda motrice mentre si preme il pulsante del controllo manuale per rimuovere la banda.

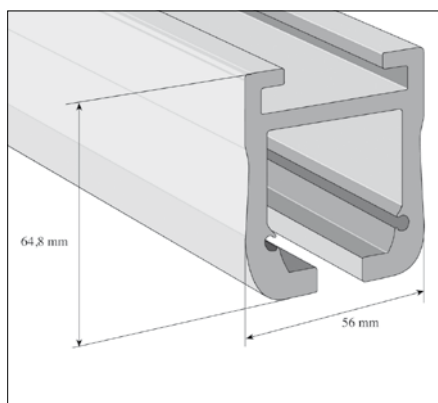


Appendere la barra sul carrello di trasporto e spostarsi in un'altra stanza.

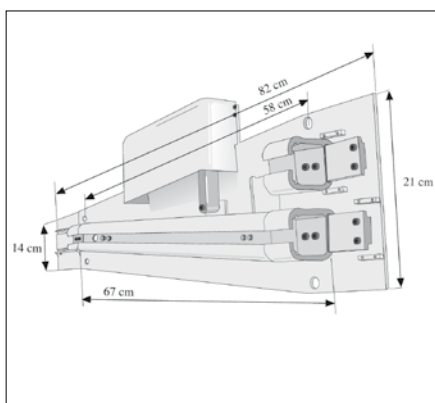


In alternativa. Il carrello di trasporto può essere utilizzato insieme a una imbragatura.

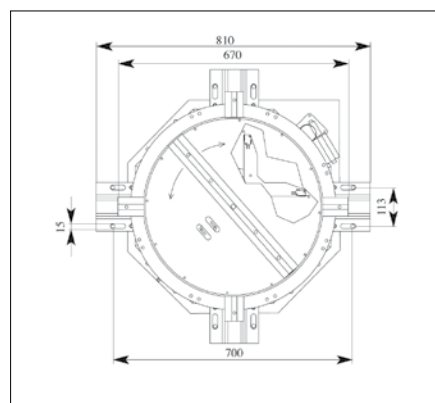
# Componenti per impianti Lineari



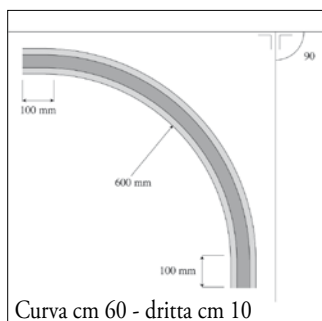
**HM3801** BINARIO M1  
**HM3802** BINARIO M2  
**HM3803** BINARIO M3  
**HM3804** BINARIO M4



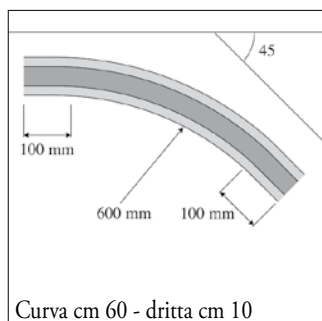
**HM3805** BINARIO M5  
**HM3806** BINARIO M6  
**HM3807** BINARIO M7  
**HM3840** SISTEMA SCAMBIO E  
**HM3841** SISTEMA SCAMBIO INF



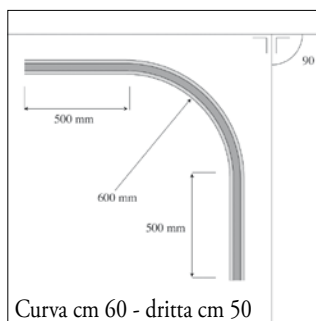
**HM3892** PIATTAFORMA GIREVOLE  
**HM3893** PIATTAFORMA GIREVOLE INF  
**HM3892PN** PIATTAFORMA GIREVOLE



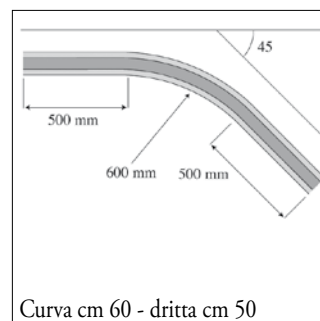
**HM3810** CURVA 90°



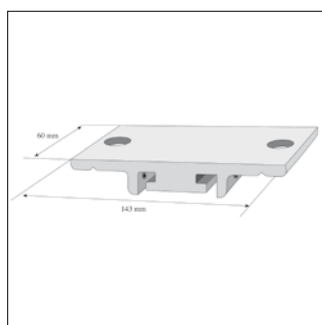
**HM3811** CURVA 45°



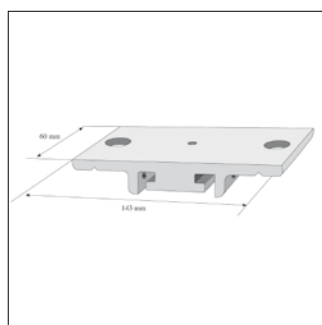
**HM3812** CURVA 90°



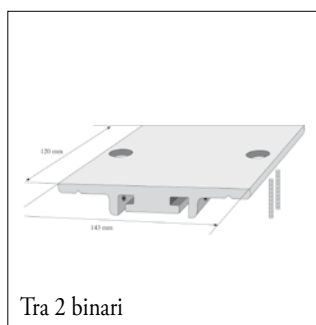
**HM3813** CURVA 45°



**HM3831** STAFFA DI SOSPENSIONE

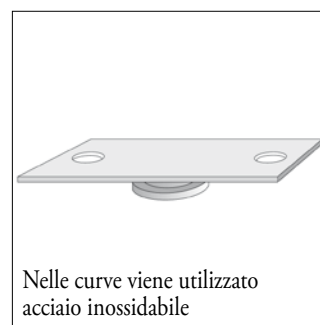


**HM3835** STAFFA DI SICUREZZA



Tra 2 binari

**HM3832** STAFFA DI COLLEGAMENTO



Nelle curve viene utilizzato acciaio inossidabile

**HM3834** STAFFA PER CURVA 45°



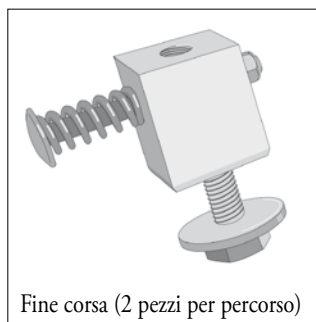
Paracolpi in gomma per ridurre i livelli di rumore/vibrazione

**HM3721** PARACOLPI DI SOSPENSIONE  
**HM3722** PARACOLPI DI COLLEGAMENTO  
**HM3723** PARACOLPI PER BULLONE



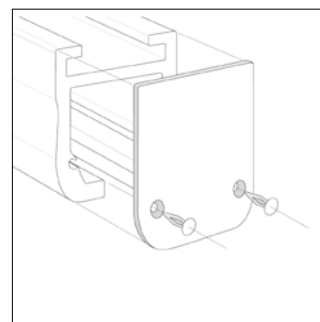
Piastra di alluminio per staffa di sospensione e di collegamento

**HM3842** PIASTRA DI SOSPENSIONE  
**HM3843** PIASTRA DI COLLEGAMENTO



Fine corsa (2 pezzi per percorso)

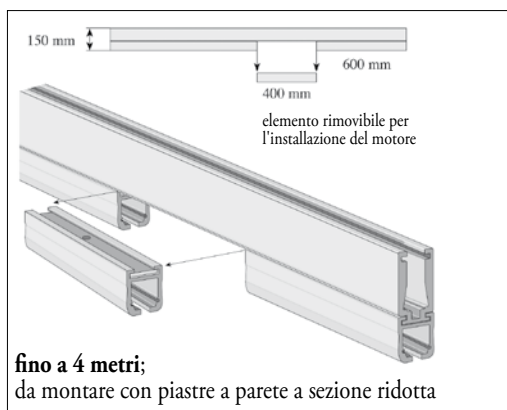
**HM3720** FERMO ROTAIA



**HM3870** PIASTRA DI COPERTURA



## per impianti Parete-Parete

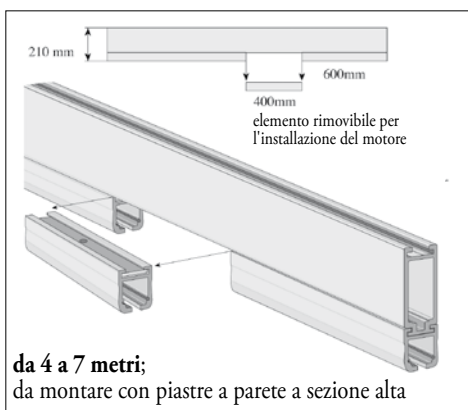


fino a 4 metri;  
da montare con piastre a parete a sezione ridotta

**HM3880** BINARIO E TRAVERSA M2

**HM3881** BINARIO E TRAVERSA M3

**HM3882** BINARIO E TRAVERSA M4

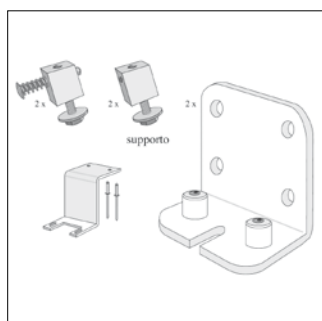


da 4 a 7 metri;  
da montare con piastre a parete a sezione alta

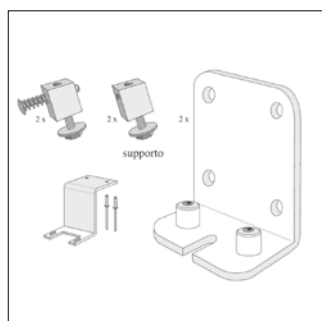
**HM3883** BINARIO E TRAVERSA M5

**HM3884** BINARIO E TRAVERSA M6

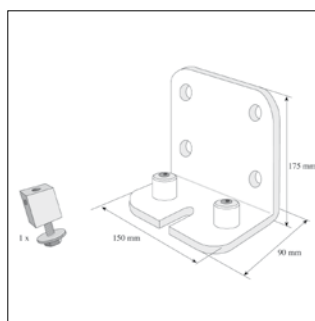
**HM3885** BINARIO E TRAVERSA M7



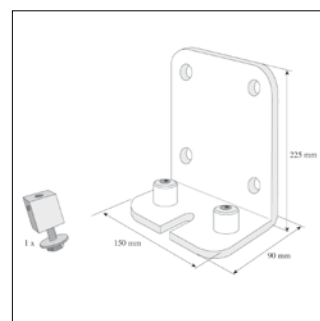
**HM3860** KIT SEZIONE RIDOTTA



**HM3861** KIT SEZIONE ALTA

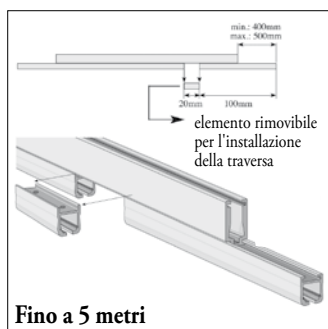


**HM3862** PIASTRA SEZIONE RIDOTTA



**HM3863** PIASTRA SEZIONE ALTA

## per impianti Trasversali (H)



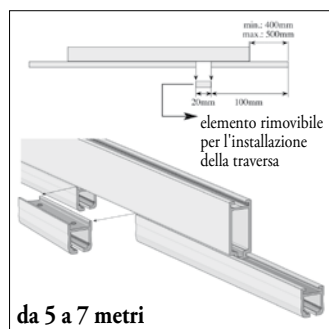
Fino a 5 metri

**HM3850** BINARIO E TRAVERSA M2

**HM3851** BINARIO E TRAVERSA M3

**HM3852** BINARIO E TRAVERSA M4

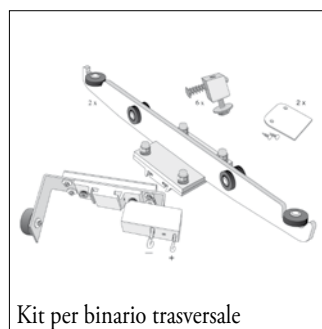
**HM3853** BINARIO E TRAVERSA M5



da 5 a 7 metri

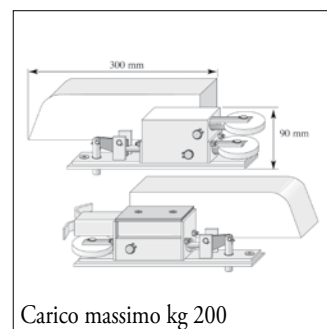
**HM3854** BINARIO E TRAVERSA M6

**HM3855** BINARIO E TRAVERSA M7



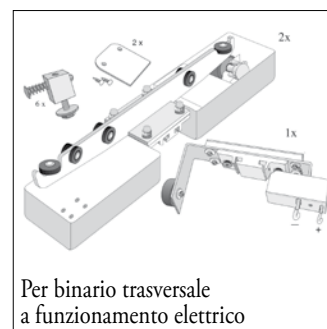
Kit per binario trasversale

**HM3895** KIT TRASVERSALE



Carico massimo kg 200

**HM3898** ATTACCO TRASVERSALE

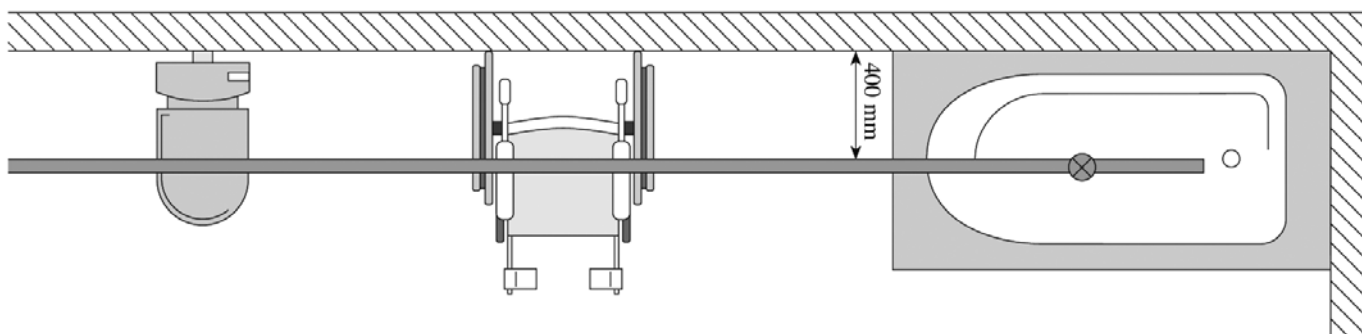


Per binario trasversale a funzionamento elettrico

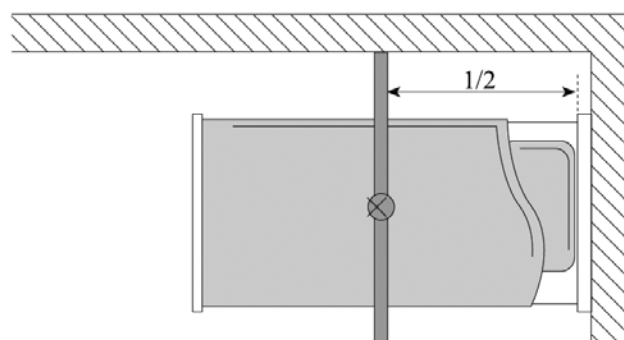
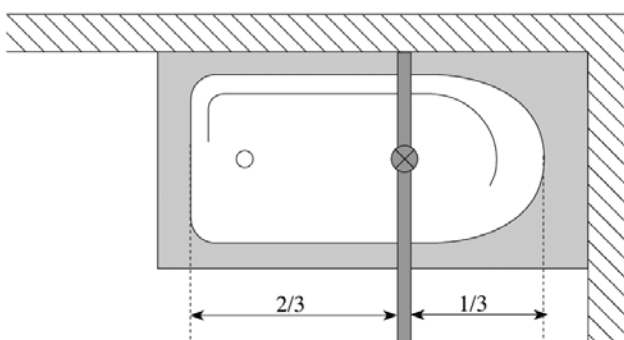
**HM3899** KIT TRASVERSALE

N.B. Per il fissaggio dei binari vedere i componenti degli impianti Lineari.

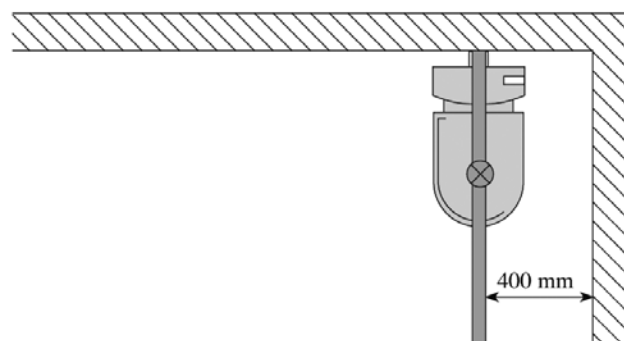
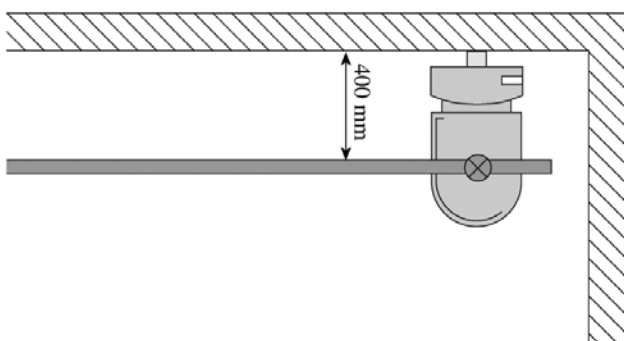
## Esempi progetti di installazione



È necessario calcolare una distanza minima di 40 cm tra la parete e la rotaia parallela al muro per consentire il passaggio della persona che utilizza il dispositivo. La stessa distanza deve essere presente anche tra il corpo della persona e gli stipiti della porta.

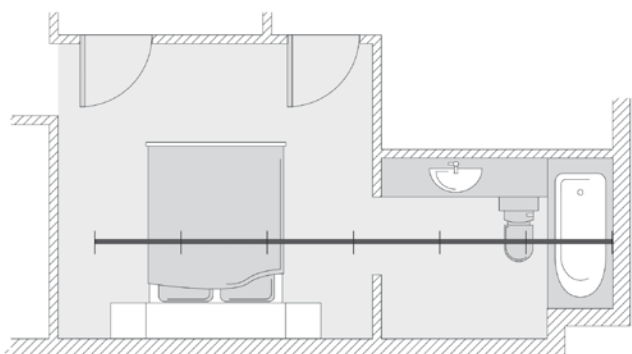


La rotaia deve essere montata a metà del letto e a 1/3 della vasca, prendendo come punto di riferimento la testata o l'inizio della vasca.



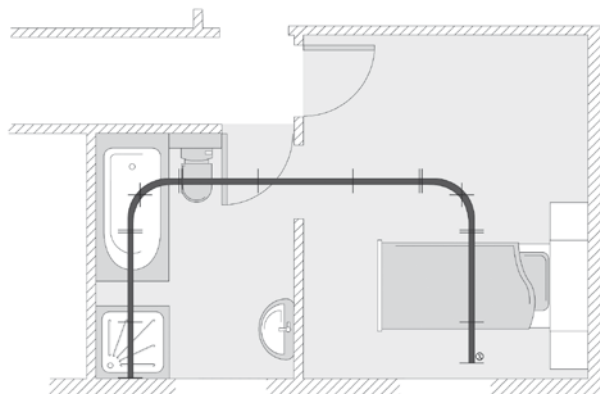
La rotaia è situata al centro della seduta del gabinetto.

### Rotaia dritta che collega la camera da letto e il bagno



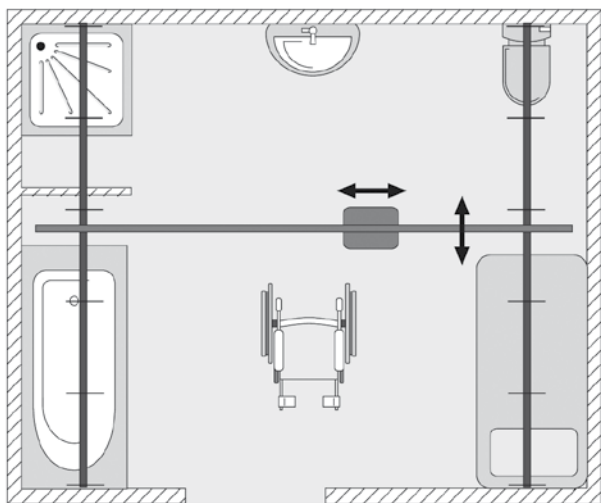
Quando costruisce o ristruttura l'abitazione, l'architetto può prevedere la presenza di una rotaia dritta che colleghi la camera da letto e il bagno. La rotaia può essere fissata al soffitto o scorrere da parete a parete. Il gabinetto deve essere posizionato a una certa distanza dalla parete, in modo da consentire alla rotaia di scorrere sopra il centro. Per quanto riguarda la vasca da bagno, la rotaia deve essere posizionata a 1/3 della lunghezza, prendendo come punto di riferimento l'inizio della vasca.

### Curve a 90° unite a rotaie dritte che collegano il bagno e la camera da letto



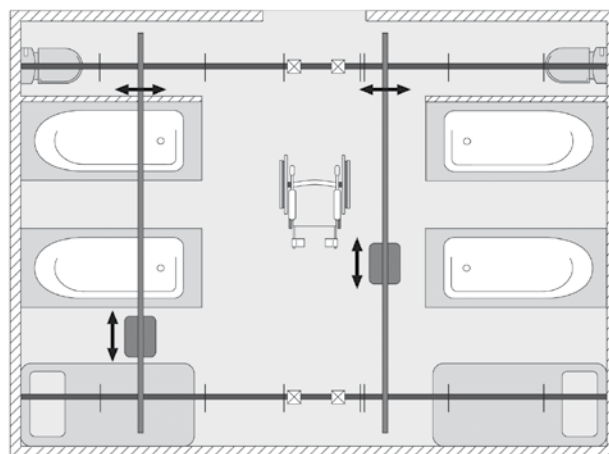
Se la rotaia viene montata direttamente nel soffitto, è necessario praticare un foro sopra la porta per consentire il passaggio del motore. Non posizionare i perni di caricamento del motore in una curva, ma solo su tratti dritti di rotaia. Non è possibile posizionare i perni nel punto in cui avviene il sollevamento. Nel disegno sopra, i perni di caricamento sono posizionati a sinistra del letto a poca distanza dalla parete.

### Sistema a rotaia trasversale che copre un'intera stanza



È possibile coprire tutta la superficie di una stanza utilizzando un sistema a rotaia trasversale. La rotaia trasversale viene fatta scorrere manualmente nelle due rotaie parallele e il motore si sposta lateralmente lungo la rotaia trasversale. Se una stanza è divisa da elementi che non toccano il soffitto, è possibile installare un sistema a rotaia trasversale, a patto che vi sia spazio a sufficienza per il passaggio della rotaia tra il soffitto e gli elementi divisorii. Questo sistema costituisce la soluzione ideale nelle stanze piccole in cui non è possibile installare curve o sistemi di scambio per motivi di spazio. È disponibile anche una versione a motore per uso indipendente.

### Due rotaie trasversali integrate in un unico sistema



È possibile montare due rotaie trasversali in un unico sistema di rotaie parallele. In genere si utilizza questo metodo in stanze molto grandi o nei bagni delle strutture sanitarie per consentire il sollevamento e lo spostamento di due pazienti contemporaneamente. Per evitare la collisione accidentale di due rotaie trasversali, vengono montati due gruppi aggiuntivi di fermi nel punto più indicato nella zona centrale delle rotaie parallele.



## Imbragature clips o passanti

Le imbragature sono in poliестere, antistrappo, imbottite per alleviare la pressione sulle cosce e stecche rigide di sostegno.

Imbragatura contenitiva con supporto testa - a clips

**G20249** MISURA M  
portata kg 160

**14795** MISURA L  
portata kg 190

**G20253** MISURA XL  
portata kg 160



Imbragatura igienica con supporto testa - a clips

**G2026013** MISURA M  
portata kg 160

**G2026014** MISURA L  
portata kg 160

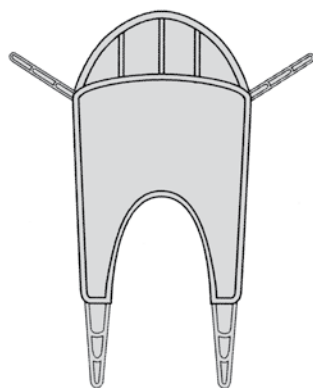
**G2026015** MISURA XL  
portata kg 160



Imbragatura contenitiva con supporto testa - a passanti

**14755** IMBRAGATURA PT  
Senza imbottiture, portata kg 160

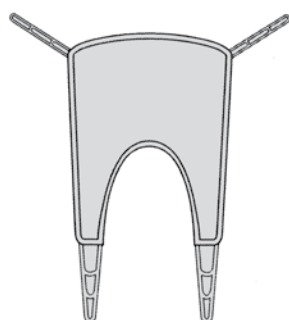




Imbragatura standard, imbottita con supporto testa - in rete

- HM 3430** MISURA S
- HM 3431** MISURA M
- HM 3432** MISURA L

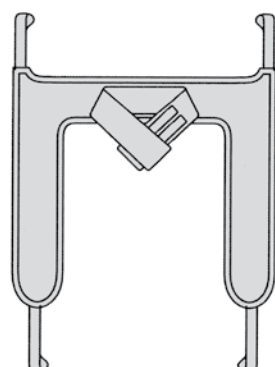
Uso universale. Il sedere rimane libero a partire dal coccige. Sospensione su 4 o 2 punti. I cuscinetti per coscia imbottiti alleviano la pressione sulle cosce. Di forma tubolare. Portata kg 180



Imbragatura standard, senza supporto testa - in rete

- HM 3480** MISURA S
- HM 3481** MISURA M
- HM 3482** MISURA L

Uso universale, senza imbottitura. Il sedere rimane libero a partire dal coccige. Sospensione su 4 o 2 punti. Di forma tubolare. Portata kg 180



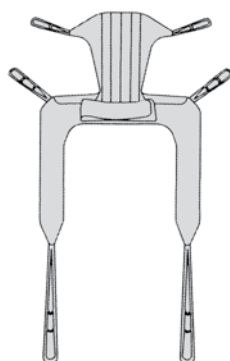
Imbragatura imbottita da toilette - in rete

- HM 3474** MISURA XS
- HM 3460** MISURA S
- HM 3461** MISURA M
- HM 3462** MISURA L
- HM 3475** MISURA XL

Imbragatura imbottita da bagno - in pvc

- HM 3476** MISURA XS
- HM 3463** MISURA S
- HM 3464** MISURA M
- HM 3465** MISURA L
- HM 3477** MISURA XL

Ideale per trasferimenti su wc o per bagno. Il sedere e la parte inferiore della schiena restano liberi. Facile da applicare. Sospensione su due punti. Cuscinetti per coscia imbottiti. Portata kg 180



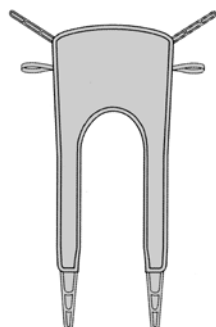
Imbragatura imbottita con supporto testa, da toilette - in rete

- HM 3414** MISURA S
- HM 3415** MISURA M
- HM 3416** MISURA L

Imbragatura imbottita con supporto testa, da bagno - in pvc

- HM 3417** MISURA S
- HM 3418** MISURA M
- HM 3419** MISURA L

Ideale per trasferimenti su wc o per bagno. Il sedere e la parte inferiore della schiena restano liberi. Facile da applicare. Sospensione su uno o due punti. Cuscinetti per coscia imbottiti. Portata kg 180

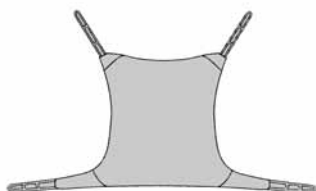


**Imbragatura imbottita per amputati (1 gamba) - in rete**

**HM 3493 MISURA S**  
**HM 3494 MISURA M**  
**HM 3495 MISURA L**

Specificamente disegnata per persone con un singolo arto amputato. Il sedere rimane libero a partire dal cocchige. Sospensione su 4 punti. I cuscinetti per coscia imbottiti alleviano la pressione sulle cosce.

Di forma tubolare.  
 Portata kg 180



**Imbragatura imbottita per amputati (2 gambe) - in rete**

**HM 3496 MISURA UNICA**

Specificamente disegnata per persone con doppia amputazione. Sospensione su 4 punti.

Di forma tubolare.  
 Portata kg 180

Il corsetto è un supporto per l'allenamento delle capacità di deambulazione. La possibilità di regolare questo corsetto tramite cinture e clips lo rende uno strumento ideale per sorreggere correttamente le spalle, lo stomaco, il torace e le gambe durante l'allenamento alla deambulazione. La chiusura a strappo supporta ulteriormente il paziente nel caso in cui l'allenamento risulti troppo faticoso. Portata kg 180



**01621 CORSETTO PICCOLO**

**01622 CORSETTO MEDIO**

**01623 CORSETTO GRANDE**



#### SCELTA IMBRAGATURE - STANDARD

Lunghezza del corpo del fruitore (cm)	XS	S	M	L	XL
110	da 28 kg	28÷36 kg	36÷48 kg		
120	da 33 kg	33÷43 kg	43÷58 kg		
130	da 36 kg	23÷50 kg	50÷68 kg		
140		da 50 kg	50÷78 kg		
150		da 34 kg	34÷90 kg		
160		da 40 kg	44÷84 kg	84÷102 kg	
170		da 40 kg	44÷98 kg	98÷114 kg	oltre 114 kg
180			48÷100 kg	100÷114 kg	oltre 114 kg
190			54÷90 kg	90÷114 kg	oltre 114 kg
200			60÷90 kg	90÷112 kg	oltre 112 kg

#### SCELTA IMBRAGATURE - IGIENICHE

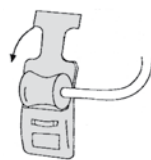
Lunghezza del corpo del fruitore (cm)	XS	S	M	L	XL
110	da 30 kg	30÷36 kg	26÷48 kg		
120	da 36 kg	36÷43 kg	43÷57 kg		
130	da 38 kg	38÷50 kg	50÷78 kg		
140	da 41 kg	30÷58 kg	58÷78 kg		
150	da 40 kg	40÷60 kg	60÷90 kg		
160	da 42 kg	42÷66 kg	66÷102 kg		
170		da 76 kg	76÷110 kg	110÷120 kg	oltre 120 kg
180		da 78 kg	76÷108 kg	108÷120 kg	oltre 120 kg
190			60÷106 kg	106÷120 kg	oltre 120 kg
200			60÷100 kg	100÷120 kg	oltre 120 kg



### HM 1020 BRACCIA INOX

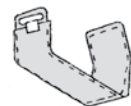
Braccia doppie incrociate, brevettate, in acciaio inox con appoggi sottoascellari in poliuretano idrorepellente. Complete di supporti reggicosce e di ganci per l'ancoraggio al sollevatore. Il sistema permette di lasciare libera tutta la parte posteriore del corpo per l'uso toilette/igiene.

Portata kg 160



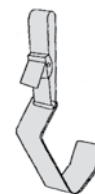
#### HM 1068 CUSCINI COMFORT

I cuscini per gli appoggi presagomati si posizionano attorno a questi ultimi e vengono utilizzati quando la presa dei bracci inox crea una sensazione di scomodità al paziente. I cuscini possono attenuare la sensazione



#### HM 1067 FODERE MORBIDE

Le fodere dei supporti reggigambe si infilano su questi ultimi e si utilizzano quando i supporti nudi creano scomodità.



#### HM 1091 SUPPORTI GAMBE M

Supporti reggigambe standard.

#### HM 1090 SUPPORTI GAMBE S

Reggigambe per bambini.

#### HM 1081 SUPPORTI GAMBE EL

Reggigambe extra large.

#### HM 1080 ANTISCIVOLO M

Per supporti standard.

#### HM 1082 ANTISCIVOLO S

Per supporti bambini.

#### HM 1083 ANTISCIVOLO EL

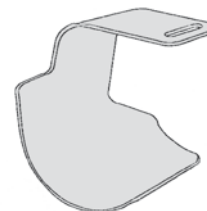
Per supporti extra large.



#### HM 1065 FASCIA SICUREZZA M

#### HM 1069 FASCIA SICUREZZA L

La fascia di sicurezza viene collocata attorno agli appoggi presagomati dei bracci inox o attorno a questi, per offrire una presa superiore. Deve essere sempre utilizzata durante gli spostamenti.



#### HM 1050 SUPPORTI GAMBE SAGOMATI

La forma sagomata di questa versione consente di fornire un migliore supporto alle cosce.

#### HM 1051 ANTISCIVOLO

Per supporti gambe sagomati.



#### 01371.DVD BRACCIA INOX

Per trasferimenti in piena sicurezza e autonomia. Edizione IT.



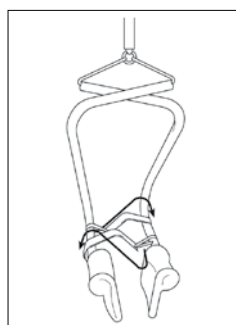
### HM 1001

#### CARRELLO BRACCIA INOX

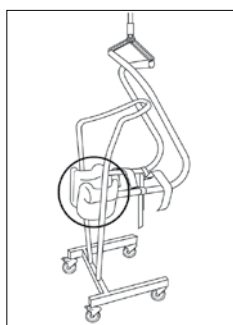
Carrello per trasportare e agganciare l'imbragatura (Braccia Inox) facilmente senza sforzo. Struttura in acciaio inox con ruote.

Dimensioni cm 50 x 49 x 124 h

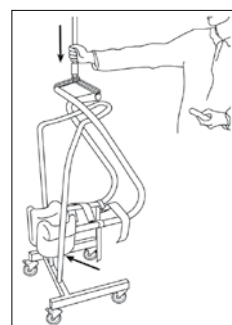
Peso kg 8,5



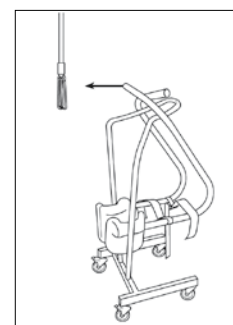
Appendere i sostegni per le gambe sul braccio opposto della struttura.



Posizionare le coppe/mani tra i tubi.



Calare la struttura nel sostegno. Attenzione: Per rimuovere i ganci di sospensione con un motore per soffitto, è necessario tirare leggermente la cinghia del motore premendo contemporaneamente il tasto in basso del comando manuale.



Rimuovere i ganci di sospensione.

## Accessorio carrello per imbragatura

# Sollevatore per piscina



L'imbragatura a "passanti" raffigurata non è compresa nella fornitura. Per l'acquisto vedi pagg. 314-315

## 14190 LIFTPOOL E

Sollevapersona elettrico per piscina in acciaio inox verniciato con batteria 24V estraibile ricaricabile separatamente. L'ausilio rappresenta la soluzione ideale per funzionalità e sicurezza. L'albero permette una rotazione di 360°. L'ancoraggio a pavimento può essere effettuato mediante il sistema a Piastra o con Bossola (vedi accessori). All'ordine specificare il codice dell'articolo scelto più il codice del sistema di ancoraggio. Questo modello è adatto a piscine **con/senza barriere**. Portata kg 135

## 14230 LIFTPOOL E maxi

Caratteristiche come modello *cod. 14190* ma adatto a piscine **con barriere**.



## ACCESSORI

### 14185

#### PIASTRA POOL

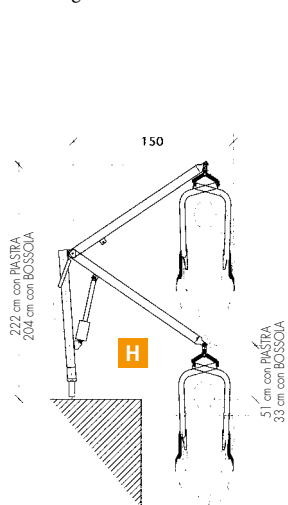
Ancoraggio con piastra in acciaio inox, sede per il perno girevole del sollevatore. Completa di copertura in ABS.

### 14165

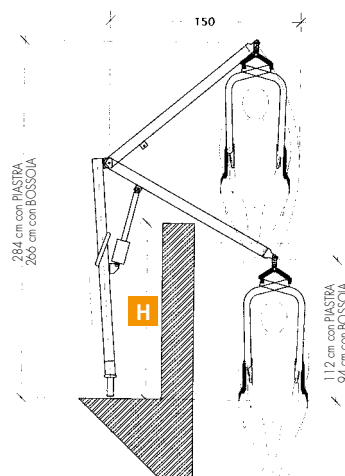
#### BOSSOLA POOL

Ancoraggio a scomparsa composto da una bossola in acciaio inox, sede per il perno girevole del sollevatore. Completa di tappo.

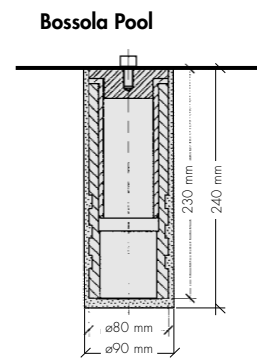
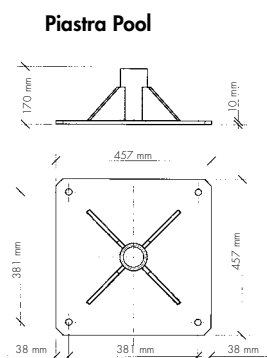
Per i modelli cod. 14190 - 14230 - 14250 e 14240.



**H** Altezza barriera superabile:  
cm 0÷60 con Bossola  
cm 0÷80 con Piastra



**H** Altezza barriera superabile:  
cm 60÷120 con Bossola  
cm 80÷140 con Piastra





## 14250

### LIFTPOOLSEAT E

Sollevapersona elettrico per piscina in acciaio inox verniciato con batteria 24V estraibile ricaricabile separatamente. **Completo di seggiolino autobilanciante con braccioli ribaltabili e base mobile.** L'albero permette una rotazione di 360°. L'ancoraggio a pavimento può essere effettuato mediante sistema a Piastra o con Bossola (vedi accessori). All'ordine specificare il codice dell'articolo scelto più il sistema di ancoraggio. Questo modello è adatto a piscine **con/senza barriere.** Portata kg 135

## 14240

### LIFTPOOLSEAT E maxi

Caratteristiche come modello cod. 14250 ma adatto a piscine **con barriere.**



## ACCESSORI

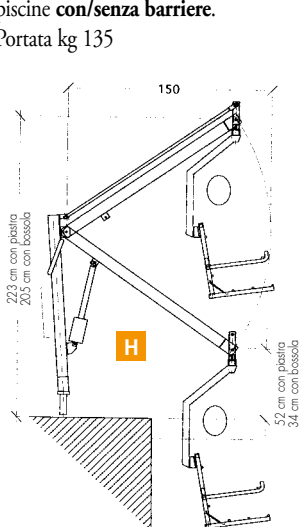
### 01132 BATTERIA DI RISERVA

Batteria supplementare per garantire un uso continuo del sollevapersona per i modelli (cod. 14190 - 14230 - 14250 - 14240).

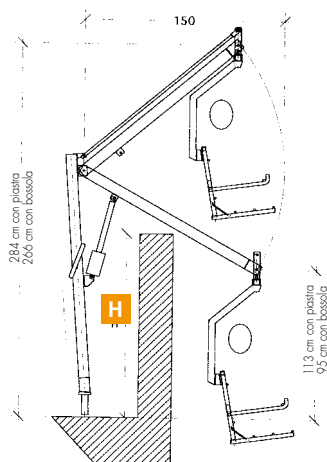


### 14255 POGGIAGAMBE

Accessorio inseribile al seggiolino dei modelli (cod. 14250 e 14240).



**H** Altezza barriera superabile:  
cm 0÷60 con Bossola  
cm 0÷80 con Piastra



**H** Altezza barriera superabile:  
cm 60÷120 con Bossola  
cm 80÷140 con Piastra





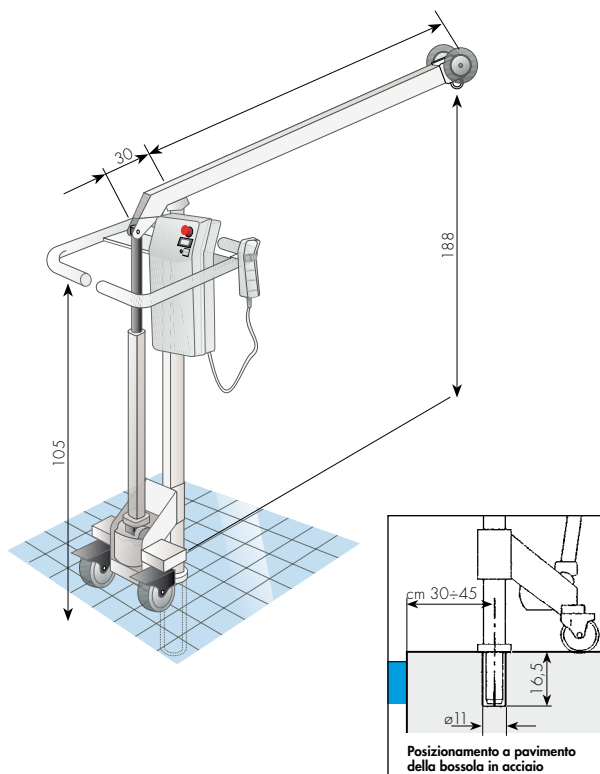
## 01158 HANDI SWIM

Sollevapersona mobile, compatto, per piscina, facilmente trasportabile tramite ruote. L'installazione è particolarmente agevole. Premendo l'apposito interruttore il perno girevole si infila nella bossola a pavimento e il braccio sollevante si alza verso la posizione desiderata. Il funzionamento è completamente elettronico e la ricarica delle batterie avviene mediante il semplice attacco alla rete di corrente. Il sollevatore viene fornito di una sola bossola a scomparsa in acciaio inox. Per la scelta del sistema di imbragatura ed eventuali bossole supplementari (ulteriori punti di sollevamento), vedi voce accessori.

Peso kg 44 - Portata kg 135



Il sollevatore è provvisto di ruote per facilitare il trasferimento da un punto all'altro della piscina



## ACCESSORI



### 01159 SET IMBRAGATURA

Imbragatura a seggiola in pvc (misura unica) completa di bilancino dedicato in lega di acciaio.



### HM1020 BRACCIA INOX

Braccia doppie incrociate, in acciaio inox con appoggi sottoascellari, complete di supporti reggiscosce e di ganci per l'ancoraggio al sollevatore.



### 01160 BOSSOLA HANDI

Bossola a scomparsa in acciaio inox. Da inserire al pavimento lungo il bordo piscina.



Barella Transfert nella versione idraulica per i modelli cod. LD1H12 e LD1H22



Inclinazione Trendelenburg 13°



Inclinazione anti-Trendelenburg 4°



Spondine laterali facilmente abbattibili



Barella Transfert nella versione a batteria per i modelli cod. LD1B12 e LD1B22

## LD 1H12

### BARELLA TRANSFER H

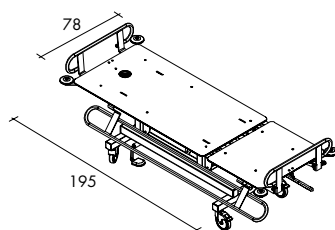
Barella di trasferimento in acciaio verniciato con polveri epossidiche anti corrosione. Telaio **regolabile in altezza per mezzo di pistone idraulico** azionato da doppio comando a pedale dotato di 4 ruote gemellate di ampio diametro con freno, piroettanti di cui una con comando unidirezionale il tutto a garanzia della massima facilità nella movimentazione della barella.

Il piano è inclinabile e permette la posizione di trendelenburg e anti-trendelenburg. Spondine di contenimento laterali facilmente abbattibili con comando attivabile da una sola mano. Piano d'appoggio in laminato ad alta pressione, ignifugo ed anticorrosione. Il materassino è rivestito in tessuto bitex originale ignifugo, antibatterico, lavabile ed ad alta resistenza meccanica, l'imbottitura è in schiuma polilefinica alta densità, elettrosaldato, privo di cuciture. Il materassino barella è facilmente intercambiabile con il materassino doccia permettendo così una doppia funzione in caso di necessità.

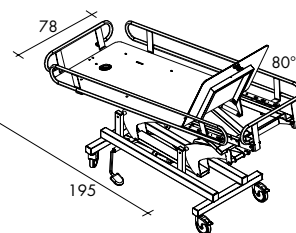
## LD 1B12

### BARELLA TRANSFER B

Caratteristiche come modello cod. LD 1H12 ma con **regolazione in altezza elettricamente a batteria** da 24V, estraibile e ricaricabile, tramite attuatore lineare con pulsantiera di comando.



Altezza min/max cm 57÷92



Altezza min/max cm 57÷92

## LD 1H22

### BARELLA TRANSFER EVO H

Caratteristiche come modello cod. LD 1H12 ma con **testata regolabile e sponda di contenimento dalla parte della testa abbattibile** per facilitare l'utilizzo della barella con persona d'altezza superiore ai cm 185.

## LD 1B22

### BARELLA TRANSFER EVO B

Caratteristiche come modello cod. LD 1H22 ma con **regolazione in altezza elettricamente a batteria** da 24V, estraibile e ricaricabile, tramite attuatore lineare con pulsantiera di comando.

## AP00002

### ISCHIA

Sedia per il trasporto ammalati in ambito ospedaliero per l'accettazione pazienti, in pronto soccorso e trasferimento verso e tra i reparti. Struttura in acciaio verniciato con polveri epossidiche anti graffio e corrosione. Pedana poggiapiedi a livello del pavimento a garanzia di un facile accesso in sicurezza. Sistema di basculamento della seduta e dello schienale tramite molla a gas per consentire una posizione di riposo e relax. Braccioli ergonomici completamente ribaltabili per facilitare il trasferimento laterale del paziente. Sedile e schienale ergonomici imbottiti e rivestiti in similpelle lavabile, **antibatterica, ignifuga classe 1 IM**. Sedia con ruote anteriori fisse di diametro cm 30 e posteriori piroettanti azionate da leva posta sul retro a **2 posizioni**.

È possibile completare la sedia con una serie di accessori.

**Portata kg 135**

**Conforme alle Dir. 93/42 CE**

**Pronto soccorso  
Day Hospital**



- 1) Posizione di movimento con le 2 ruote posteriori piroettanti, anteriori fisse
- 2) Posizione di stazionamento (freno)



Braccioli ribaltabili per un facile accesso laterale e pedana a scomparsa



#### DIMENSIONI

**Larghezza** cm 61,5 con ruote piccole

**Larghezza** cm 70,2 con ruote grandi

**Altezza** seduta da terra cm 50

**Inclinazione** seduta -34° +6°

**Peso** kg 42

cm 132

cm 163



**AP00001****ELBA**

Sedia per il trasporto ammalati in ambito ospedaliero per l'accettazione pazienti, in pronto soccorso e trasferimento verso e tra i reparti. Struttura in acciaio verniciato con polveri epossidiche anti graffio e corrosione. Pedana poggipiedi a livello del pavimento a garanzia di un facile accesso in sicurezza. Sistema di basculamento della seduta e dello schienale tramite molla a gas per consentire una posizione di riposo e relax, braccioli ergonomici completamente ribaltabili per facilitare il trasferimento laterale del paziente. Sedile e schienale ergonomici imbottiti e rivestiti in similpelle lavabile, **antibatterica, ignifuga classe 1 IM**. Sedia con 4 ruote piccole azionate da leva posta sul retro a **3 posizioni**.

È possibile completare la sedia con una serie di accessori.

**Portata kg 135**

**Conforme alle Dir. 93/42 CE**

**Pronto soccorso  
Day Hospital**



- 1) Posizione con 2 ruote anteriori piroettanti e due ruote posteriori direzionali
- 2) Posizione di movimento con tutte le 4 ruote piroettanti
- 3) Posizione di stazionamento (freno)

**ACCESSORI**

**AC0062**  
POGGIATESTA



**AC0065**  
ASTA PORTAFLEBO



**AC0066**  
PORTA BOMBOLA



**AC0067**  
KIT SUPPORTO PORTA BOMBOLA

**AC0061**  
POGGIAGAMBE ESTRAIBILE  
non illustrato

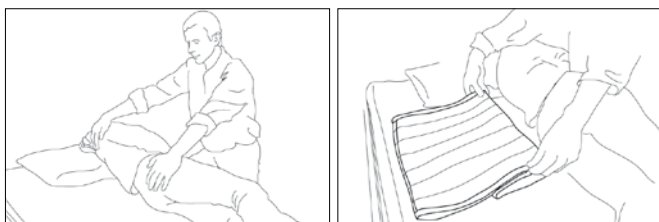
**AC0063**  
TAVOLINO ELBA-ISCHIA  
non illustrato

# Ausili per il trasferimento

Questi ausili sono frutto di uno studio attento alle necessità dei piccoli spostamenti e trasferimenti di persone con capacità motorie limitate, siano essi anziani o persone con disabilità. Trattasi di ausili che favoriscono il comfort dell'utente finale. Durante le operazioni di trasferimento gli sforzi fisici da parte degli operatori si riducono notevolmente. Gli ausili presentati limitano al minimo l'attrito tra le superfici coinvolte nelle operazioni di spostamento dei pazienti. Alcuni ausili favoriscono ed aumentano l'autonomia degli utenti. I tessuti utilizzati possono essere lavati in lavatrice e non necessitano di particolari manutenzioni massimizzando così la loro funzionalità e igiene.



## Preparazione e applicazione



## Spostamento laterale



## 01142

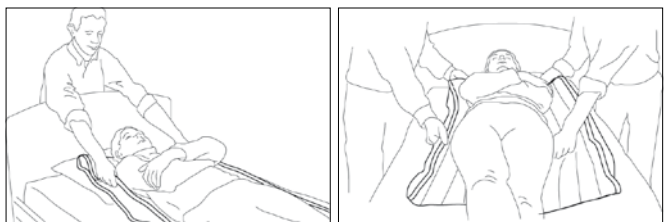
### TRANSFER MAT GRANDE

È composto da **materassino imbottito più telo**, di materiale liscio e flessibile. Vengono posizionati parzialmente o completamente sotto il paziente per facilitare le operazioni di **trasferimento** utilizzando il movimento di slittamento.

La caratteristica del materassino o del telo è di ruotare su se stesso evitando ogni frizione tra materasso e persona, condizione fondamentale nella prevenzione delle piaghe di decubito.

Dimensioni cm 190 x 65

## Spostamento verticale



## 01143

### TRANSFER MAT PICCOLO

Caratteristiche come articolo (cod. 01142) ma nel formato piccolo.

Dimensioni cm 70 x 70



## 01370.DVD SISTEMI DI TRASFERIMENTO

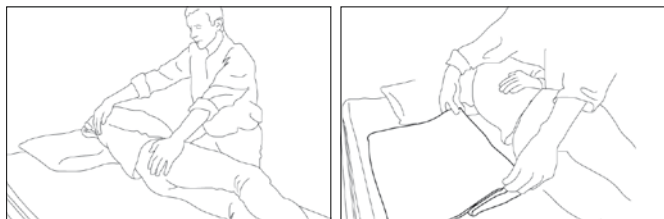
Una serie di ausili, consente meno fatica agli operatori e rende gli spostamenti più confortevoli per i pazienti. Edizione in IT.



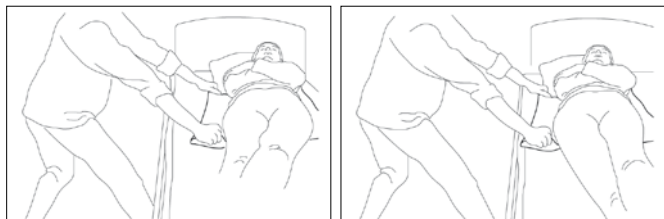
**01146**  
**TELO TRANSFER GRANDE**  
 Telo in materiale liscio e flessibile.  
 Caratteristiche funzionali come  
 articolo (cod. 01142).  
 Dimensioni cm 200 x 70

**01148**  
**TELO TRANSFER PICCOLO**  
 Telo in materiale liscio e flessibile.  
 Caratteristiche funzionali come  
 articolo (cod. 01142).  
 Dimensioni cm 70 x 70

**Preparazione e applicazione**



**Spostamento laterale**



**01145**  
**TELO UNI-LETTO**  
 Telo antiscivolo, adatto all'uso  
 nel letto. Scorrimento di rotazione  
 unidirezionale del telo.  
 Dimensioni cm 80 x 70

**Preparazione e applicazione**



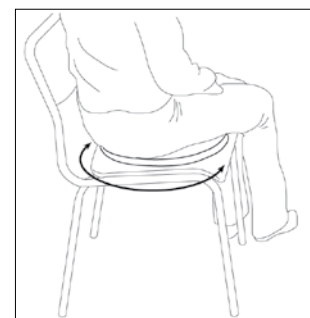
**Spostamento verso l'alto**



**Spostamento laterale**



**01152**  
**CUSCINETTO TRANSFER**  
 Ausilio adatto a persone con  
 limitate capacità motorie,  
 utilizzatori di carrozzine che hanno  
 difficoltà di ruotare in autonomia  
 come per salire o scendere  
 dall'automobile.  
 Si può posizionare il cuscinetto  
 anche sul bordo del letto  
 per facilitare la salita e la discesa  
 dallo stesso.  
 Dimensioni ø cm 38

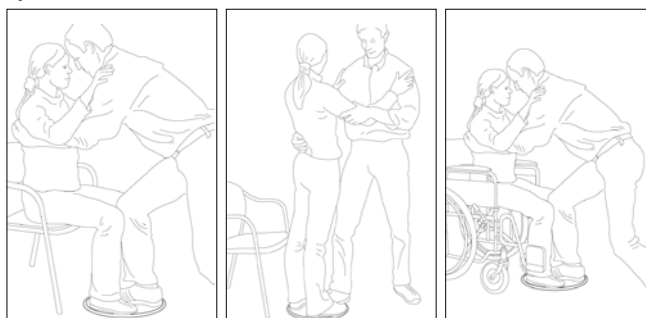


**01151**  
**DISCO DUO**

Disco girevole da porre sul  
 pavimento. Permette  
 di posizionare la persona con un  
 unico movimento di rotazione evitando  
 torsioni di ginocchia e torace nonché rotazioni  
 del bacino. Il disco può essere utilizzato anche in  
 combinazione con la Cintura Transfer (cod. 01153)  
 o il Corsetto Transfer (cod. 01154).  
 Dimensioni ø cm 38  
 Portata kg 127



**Spostamento da sedia a...**





## 01149

### ASSE TRANSFER

Ausilio per il trasferimento autonomo.

Costruito in materiale plastico leggero, facile da pulire. Questo ausilio è adatto a trasferimenti tra oggetti di uguale altezza come dalla carrozzina al sedile dell'automobile o dal letto alla sedia.

Dimensioni cm 67 x 20 x 2,5 h

Peso kg 0,9

Portata kg 127

#### Posizionamento e trasferimento



## TRANSFER



## 01144

### TELO UNI-SEDIA

Telo antiscivolo. Contribuisce al comfort del paziente evitando che lo stesso scivoli in avanti quando è seduto in poltrona o su una sedia. Scorrimento di rotazione unidirezionale del telo.

Dimensioni cm 45 x 40

## 01153

### CINTURA TRANSFER APERTA

Cintura ideale per il sollevamento delle gambe del paziente a letto, che in **combinazione con il materassino o il telo Transfer**

permette il trasferimento o posizionamento della persona con minore sforzo. La cintura è lavabile in lavatrice a 70° C, non centrifugare e non utilizzare l'asciugatrice.

Dimensioni cm 62 x 21,5



## 01154

### CORSETTO TRANSFER CHIUSO

Corsetto utilizzato durante esercizi di deambulazione assistita. Il corsetto è provvisto di due maniglie che una volta imbragato il paziente, permettono di sostenere la persona con la massima sicurezza.

Lavabile in lavatrice a 70° C, non centrifugare e non utilizzare l'asciugatrice.

Dimensioni cm 41÷114 x 16,5



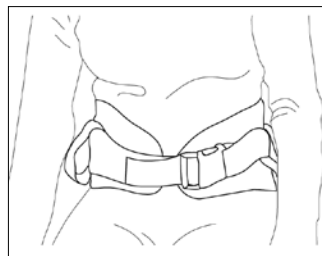
#### Spostamento nel letto



#### Alzarsi dalla sedia



#### Applicazione



#### Riabilitazione a fasi





Il Rolbord Handi Move è ideale per il trasferimento ergonomico, sicuro, senza dolore e con minima frizione, è utilizzato principalmente per muovere il paziente da letto a letto, o dal letto alla barella doccia.

### HM3616

#### ROLBORD STANDARD

Il Rolbord standard è caratterizzato da un fondo rigido ed è molto adatto per uno spostamento in cui il paziente è disteso e dove ci sia una differenza di altezza fra i piani.

Dimensioni cm 160x48.

Portata kg 150

### HM3617

#### ROLBORD FLESSIBILE

Il Rolbord flessibile è una variante che ha design ed applicazioni identiche, ma il fondo è flessibile e prende la forma del paziente e, durante il trasferimento, della superficie sottostante.

Dimensioni cm 160x48.

Portata kg 120



